

近世動物學教科書

日本 巨淺治郎原著

日本 西師意譯述
上虞 許家惺校文

第一章 動物分類

今世所知動物，殆三十萬種，或相似，或相殊，犬貓雖不同，不若禽獸之更相異，鴉鷺雖不類，不若魚鳥之更相差，品類極繁，甄別非易，即從其相同相異之情而別之，名曰分類，犬貓之屬，被毛走地，概曰獸類，鳥雀之屬，帶羽飛空，概曰鳥類，鯉魴之屬，揚鱗游水，概曰魚類，是動物分類之大略也。動物分類，當察其相異之大小，以區其級，凡動物界必先分爲若干門，門分若干綱，綱又分目，目又分科，科分屬，屬分種，每舉一動物，當并稱其屬種兩名，是即動物之學名也。

判定動物之品差。不徒察其棲息形態。兼審其內部構造若何。外形之異同。不必與內質相關。蓋習慣之相類似者。雖內質各異。而外形恆見其相同。例如犬與蟹均能行於堅體之面。故其足皆成棍形。鵠與蝶均能飛翔空中。故其肢皆成翅狀。倘檢其內部。則犬足却有似於鵠翼。要非蟹肢蝶翅所能比擬也。

動物界中大別爲七門

- 一 脊椎動物
- 二 節足動物
- 三 軟體動物
- 四 蠕形動物
- 五 棘皮動物

六腔腸動物

七原生動物

〔註〕分類之法。本以取便講學。分序門綱目屬種。以網羅羣類。然亦有多種介於某某二類之間。不易確定爲何屬。使學者淆惑也。

第二章 脊椎動物

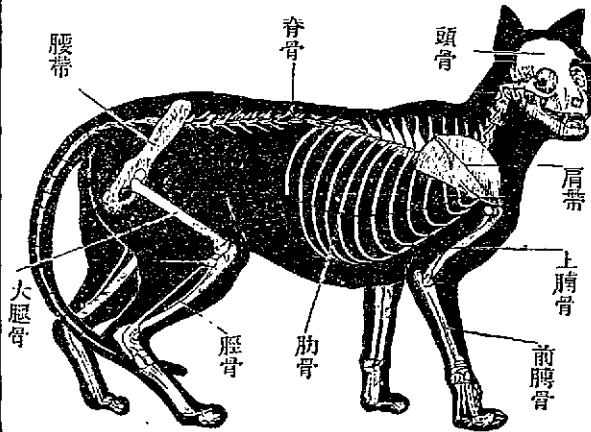
動物體中有脊柱。稍似人類者。曰脊椎動物。例如犬。貓。鴉。鵠。蜥蜴。蛙。蛇。鯉。鯽。等是。軀體之內。包蘊骨骼。筋肉以護之。皮膚以蔽之。

因居處不同。動作各異。而形態迥別。如呼吸器官以及皮膚。其構造亦皆不類。但據其大體而言。凡脊椎動物之爲體。宛如同一模範以造之。而後每體略加雕琢者然。茲抉其要端。以示構造相類之點。

是類全體。左右同形。肋骨聯生脊柱。以護腔膈。中有心胃肝腸腎等。脊柱與

頭骨相連絡。為脊髓之通路。起自
 腦髓而神經生焉。五官感器。承接
 神經杪端。而眼耳鼻。各具左右二
 孔。皆位置於頭部。是類血液色深
 紅。因其血漿多含赤血球故也。心
 臟伸縮。使血液流注血管。以營養
 全體。血管則合動脈靜脈毛管等
 而成。

一 哺乳類
 二 鳥類



第一圖 (骨虎)

三爬蟲類

四兩棲類

五魚類

第三章 哺乳類

〔註〕 脊椎動物內包括人類及高等動物占動物界動物部

是類全體披毛其血溫胎生而以乳哺兒例如犬貓等獸而人類爲之長犬貓與人相異之點惟其體橫伏骨骼支配基於是前肢與後肢形略相若蓋均支體重且均制運動也鎖骨發達不完全者以前肢不左右動作也尾骨較長腰骨較弱以後肢不獨任植立也頭骨腦部較小顎部較大致口尖隆豐者是亦橫伏之結果耳皮膚成於內外兩皮發生毛爪及排泌脂汗略同於人類犬貓各有異臭者